

La croissance des taux de salaire négociés au Québec en 2003
Survol des résultats du premier trimestre
Tableaux et graphiques

Tableau 1

Hausses salariales obtenues par les employés syndiqués au Québec au cours de 2003¹ (%)

	Ensemble des salariés	Secteur public	Secteur privé
Règlements intervenus au cours de l'année Croissance annuelle moyenne en cours de convention	2,7	2,5	2,7
Ensemble des conventions collectives en vigueur Taux d'augmentation annuelle à la fin de l'année	2,7	2,9	2,6

1. Données provisoires

Source: ministère du Travail du Québec

Tableau 2

Croissance des taux de salaire versés en cours de convention, selon la durée de la clause salariale -- Règlements intervenus au cours de 2003¹

	Taux de croissance annuel moyen (%)	Durée moyenne (mois)	Nombre de conventions	Nombre de salariés
Ensemble	2,7	46	21	5 136
12 mois et moins	2,5	11	2	213
13 à 24 mois	4,1	21	3	565
25 à 36 mois	1,8	35	4	1 188
Plus de 36 mois	2,8	57	12	3 170

1. Données provisoires

Source: ministère du Travail du Québec

Tableau 3

Ventilation de la croissance annuelle des taux de salaire versés en cours de convention

-- Règlements intervenus au cours de 2003¹

		Croissance du taux de salaire nominal (%)	Croissance du taux de salaire réel (%)²
Ensemble des salariés		2,7	-0,1
Catégorie d'emploi	Cols bleus	2,9	0,2
	Cols blancs	1,3	-1,7
Indexation au coût de la vie	Sans indexation	2,7	-0,2
	Avec indexation	2,8	0,1
Secteur	Secteur public	2,5	-0,6
	Secteur privé	2,7	0,0
Taille	Moins de 200 salariés	2,6	-0,3
	200 à 499 salariés	2,2	-0,7
	500 salariés et plus	3,1	0,4

1. Données provisoires

2. Calculé à l'aide de l'indice des prix à la consommation (IPC) pour le Québec

Source: ministère du Travail du Québec

Tableau 4

Distribution en pourcentage des conventions et des salariés selon la croissance annuelle des taux de salaire versés en cours de convention
-- Règlements intervenus au cours de 2003¹

	Ensemble		Secteur public		Secteur privé	
	Conventions	Salariés	Conventions	Salariés	Conventions	Salariés
Augmentation						
Négative	4,8	4,2	-	-	5,9	5,1
Nulle	-	-	-	-	-	-
0,1 % à 1,9 %	28,6	13,7	-	-	35,3	16,4
2,0 % à 2,9 %	38,1	39,9	100,0	100,0	23,5	28,0
3,0 % à 3,9 %	9,5	27,7	-	-	11,8	33,1
4,0 % et plus	19,0	14,5	-	-	23,5	17,4
Total	100,0	100,0	100,0	100,0	100,0	100,0

1. Données provisoires

Source: ministère du Travail du Québec

Tableau 5

Croissance annuelle des taux de salaire versés en cours de convention, selon le secteur d'activité économique
-- Règlements intervenus au cours de 2003¹

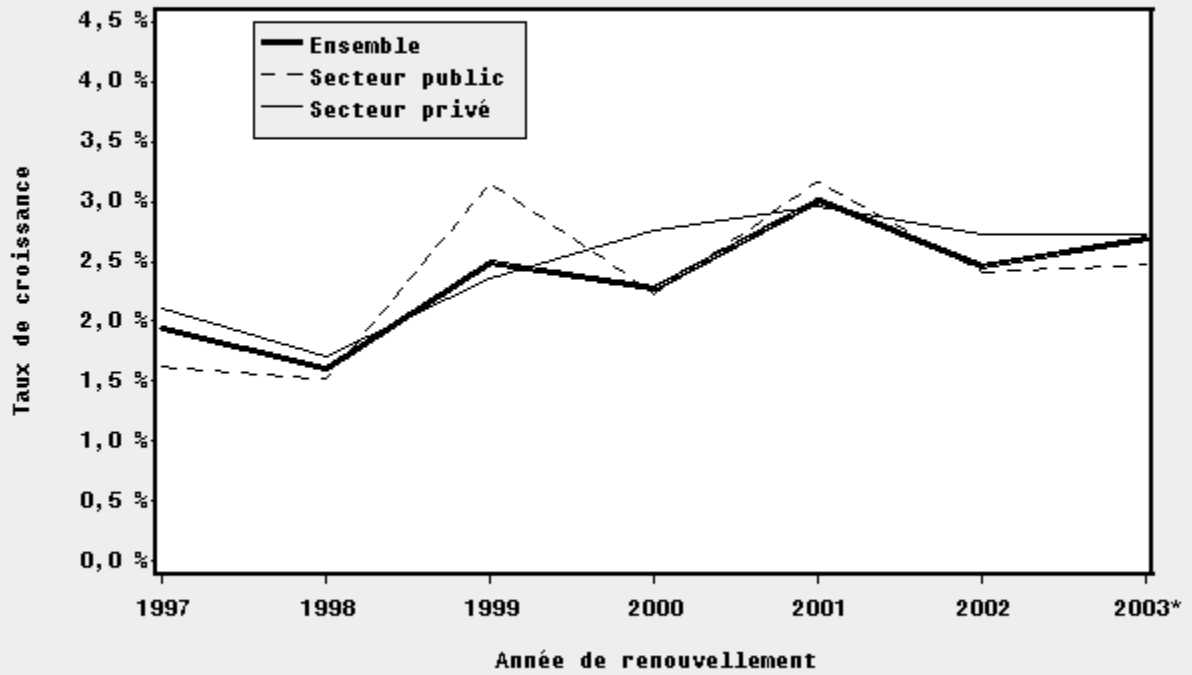
	Croissance annuelle (%)	Nombre de conventions	Nombre de salariés
Ensemble des salariés	2,7	21	5 136
Primaire	-	-	-
Manufacturier	2,5	13	3 007
Construction	-	-	-
Services	2,9	8	2 129

1. Données provisoires

Source: ministère du Travail du Québec

Graphique 1

Croissance annuelle des taux de salaire versés en cours de convention au Québec, selon le secteur et l'année de renouvellement



* Données provisoires

Source : ministère du Travail du Québec

Tableau 6

Taux d'augmentation annuelle du salaire horaire en 2003¹

-- Ensemble des conventions collectives en vigueur en décembre

		Variation en 2003 (%)	Nombre de conventions	Nombre de salariés
Ensemble des salariés		2,7	668	260 048
Catégorie d'emploi	Cols bleus	2,7	566	224 772
	Cols blancs	2,7	102	35 276
Secteur	Secteur public	2,9	53	30 929
	Secteur privé	2,6	615	229 119
Taille	Moins de 200 salariés	2,2	421	54 415
	200 à 499 salariés	2,5	182	55 305
	500 salariés et plus	2,9	65	150 328

1. Données provisoires

Source: ministère du Travail du Québec

Tableau 7

Taux d'augmentation annuelle du salaire horaire selon le secteur d'activité en 2003¹
-- Ensemble des conventions collectives en vigueur en décembre

		Variation en 2003 (%)	Nombre de conventions	Nombre de salariés
Ensemble des salariés		2,7	668	260 048
Primaire	Ensemble du secteur	2,2	31	7 122
	Agriculture	2,5	2	620
	Sylviculture	2,2	15	2 275
	Mines et carrières	2,2	14	4 227
Manufactures	Ensemble du secteur	2,6	353	100 109
	Aliments	2,1	48	13 203
	Boissons	2,1	7	2 025
	Tabac	4,0	3	1 097
	Caoutchouc, plastiques	3,2	17	4 698
	Cuir	3,2	4	496
	Textile	2,8	14	2 859
	Habillement	1,9	15	7 337
	Bois	2,4	56	9 185
	Meuble	2,8	11	2 288
	Papier	1,9	51	15 542
	Imprimerie	2,5	25	3 983
	Première transf. des métaux	3,7	15	4 278
	Produits en métal	3,2	20	4 056
	Machinerie	2,3	7	999
	Équipement de transport	3,4	12	13 497
	Produits électriques	3,3	20	8 666
	Minéraux non métalliques	1,8	9	1 373
	Produits du pétrole	3,0	2	560
	Industrie chimique	2,5	8	1 820
Autres ind. manufacturières	3,2	9	2 147	
Construction	Ensemble du secteur	2,8	8	66 861
	Bâtiments et trav. publics	2,8	8	66 861

		Variation en 2003 (%)	Nombre de conventions	Nombre de salariés
Services	Ensemble du secteur	2,6	276	85 956
	Transports et entreposage	2,4	28	11 417
	Communications	3,0	11	10 267
	Électricité, gaz et eau	3,0	9	19 706
	Commerce de gros	2,1	22	4 572
	Commerce de détail	1,9	84	14 034
	Finances	1,9	17	1 807
	Assurances	2,6	6	883
	Immobilier	3,0	2	278
	Services aux entreprises	1,8	8	1 645
	Adm. publique fédérale	2,3	1	179
	Adm. publique provinciale	2,0	1	175
	Adm. publique municipale	2,2	21	2 606
	Enseignement	2,7	3	395
	Serv. médicaux et sociaux	2,4	9	1 295
	Hébergement	3,1	25	5 430
	Restauration	1,4	4	1 066
Autres services	2,7	25	10 201	

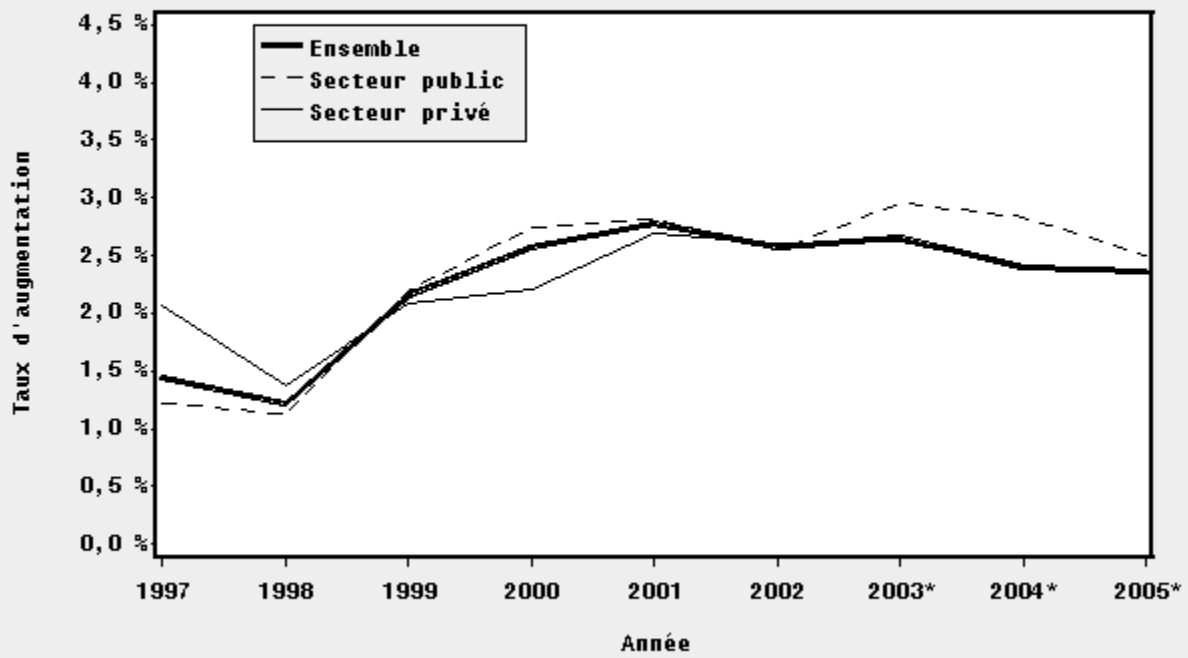
Données provisoires

Source: ministère du Travail du Québec

Graphique 2

**Taux d'augmentation annuelle du salaire horaire versé en fin d'année,
selon le secteur et l'année**

--Ensemble des conventions collectives en vigueur en décembre



* Données provisoires

Source : ministère du Travail du Québec