

La croissance des taux de salaire négociés au Québec en 2003
Survol des résultats de l'année
Tableaux et graphiques

Tableau 1

Hausses salariales obtenues par les employés syndiqués au Québec au cours de 2003¹ (%)

	Ensemble des salariés	Secteur public	Secteur privé
Règlements intervenus au cours de l'année Croissance annuelle moyenne en cours de convention	2,8	2,2	2,9
Ensemble des conventions collectives en vigueur Taux d'augmentation annuelle à la fin de l'année	2,7	2,9	2,6

1. Données provisoires

Source: ministère du Travail du Québec

Tableau 2

Croissance des taux de salaire versés en cours de convention, selon la durée de la clause salariale -- Règlements intervenus au cours de 2003¹

	Taux de croissance annuel moyen (%)	Durée moyenne (mois)	Nombre de conventions	Nombre de salariés
Ensemble	2,8	41	53	16 912
12 mois et moins	2,1	12	7	3 160
13 à 24 mois	3,5	21	4	674
25 à 36 mois	2,7	35	13	4 153
Plus de 36 mois	3,0	56	29	8 925

1. Données provisoires

Source: ministère du Travail du Québec

Tableau 3

**Ventilation de la croissance annuelle des taux de salaire versés
en cours de convention**

-- Règlements intervenus au cours de 2003¹

		Croissance du taux de salaire nominal (%)	Croissance du taux de salaire réel (%)²
Ensemble des salariés		2,8	0,1
Catégorie d'emploi	Cols bleus	2,9	0,2
	Cols blancs	2,1	-0,6
Indexation au coût de la vie	Sans indexation	2,6	-0,1
	Avec indexation	3,2	0,8
Secteur	Secteur public	2,2	-0,7
	Secteur privé	2,9	0,3
Taille	Moins de 200 salariés	2,5	-0,2
	200 à 499 salariés	2,7	0,0
	500 salariés et plus	2,9	0,2

1. Données provisoires

2. Calculé à l'aide de l'indice des prix à la consommation (IPC) pour le Québec

Source: ministère du Travail du Québec

Tableau 4

Distribution en pourcentage des conventions et des salariés selon la croissance annuelle des taux de salaire versés en cours de convention
-- Règlements intervenus au cours de 2003¹

	Ensemble		Secteur public		Secteur privé	
	Conventions	Salariés	Conventions	Salariés	Conventions	Salariés
Augmentation						
Négative	1,9	1,3	-	-	2,2	1,7
Nulle	-	-	-	-	-	-
0,1 % à 1,9 %	22,6	9,9	12,5	3,2	24,4	12,3
2,0 % à 2,9 %	43,4	53,4	87,5	96,8	35,6	38,5
3,0 % à 3,9 %	20,8	29,3	-	-	24,4	39,4
4,0 % et plus	11,3	6,1	-	-	13,3	8,1
Total	100,0	100,0	100,0	100,0	100,0	100,0

1. Données provisoires

Source: ministère du Travail du Québec

Tableau 5

Croissance annuelle des taux de salaire versés en cours de convention, selon le secteur d'activité économique
-- Règlements intervenus au cours de 2003¹

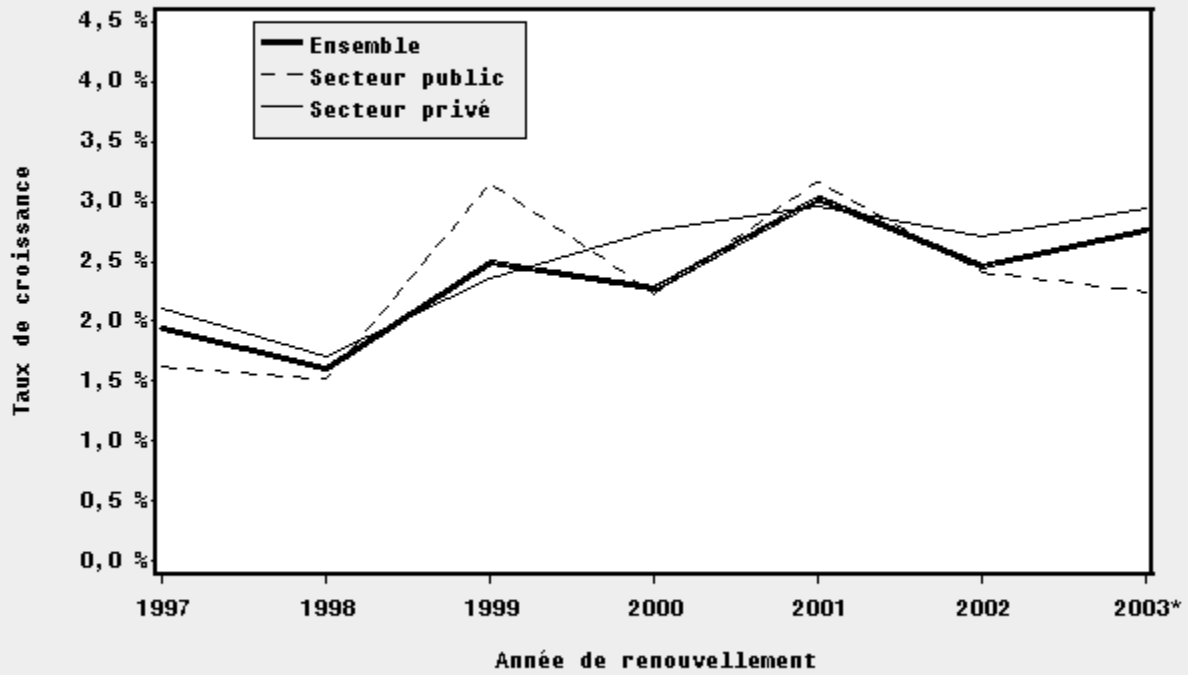
	Croissance annuelle (%)	Nombre de conventions	Nombre de salariés
Ensemble des salariés	2,8	53	16 912
Primaire	-	-	-
Manufacturier	2,9	35	9 866
Construction	-	-	-
Services	2,5	18	7 046

1. Données provisoires

Source: ministère du Travail du Québec

Graphique 1

Croissance annuelle des taux de salaire versés en cours de convention au Québec, selon le secteur et l'année de renouvellement



* Données provisoires

Source : ministère du Travail du Québec

Tableau 6

Taux d'augmentation annuelle du salaire horaire en 2003¹

-- Ensemble des conventions collectives en vigueur en décembre

		Variation en 2003 (%)	Nombre de conventions	Nombre de salariés
Ensemble des salariés		2,7	709	274 964
Catégorie d'emploi	Cols bleus	2,7	599	236 468
	Cols blancs	2,7	110	38 496
Secteur	Secteur public	2,9	57	34 490
	Secteur privé	2,6	652	240 474
Taille	Moins de 200 salariés	2,2	440	56 811
	200 à 499 salariés	2,5	197	59 674
	500 salariés et plus	2,9	72	158 479

1. Données provisoires

Source: ministère du Travail du Québec

Tableau 7

Taux d'augmentation annuelle du salaire horaire selon le secteur d'activité en 2003¹
-- Ensemble des conventions collectives en vigueur en décembre

		Variation en 2003 (%)	Nombre de conventions	Nombre de salariés
Ensemble des salariés		2,7	709	274 964
Primaire	Ensemble du secteur	2,2	31	7 122
	Agriculture	2,5	2	620
	Sylviculture	2,2	15	2 275
	Mines et carrières	2,2	14	4 227
Manufactures	Ensemble du secteur	2,7	378	107 808
	Aliments	2,1	51	13 644
	Boissons	2,1	7	2 025
	Tabac	4,0	3	1 097
	Caoutchouc, plastiques	3,1	20	6 306
	Cuir	3,2	4	496
	Textile	3,2	19	4 360
	Habillement	1,9	16	7 517
	Bois	2,4	59	9 709
	Meuble	3,0	12	2 838
	Papier	1,9	51	15 542
	Imprimerie	2,5	25	3 983
	Première transf. des métaux	4,1	17	6 088
	Produits en métal	3,2	21	4 200
	Machinerie	2,5	9	1 368
	Équipement de transport	3,4	13	13 635
	Produits électriques	3,3	23	9 100
	Minéraux non métalliques	1,8	9	1 373
	Produits du pétrole	3,0	2	560
	Industrie chimique	2,4	8	1 820
Autres ind. manufacturières	3,2	9	2 147	
Construction	Ensemble du secteur	2,8	8	66 861
	Bâtiments et trav. publics	2,8	8	66 861

		Variation en 2003 (%)	Nombre de conventions	Nombre de salariés
Services	Ensemble du secteur	2,6	292	93 173
	Transports et entreposage	2,5	31	11 979
	Communications	3,0	13	11 477
	Électricité, gaz et eau	3,0	9	19 706
	Commerce de gros	2,1	22	4 572
	Commerce de détail	1,9	86	14 457
	Finances	2,0	18	2 261
	Assurances	2,6	6	883
	Immobilier	3,0	2	278
	Services aux entreprises	1,8	9	2 135
	Adm. publique fédérale	2,3	1	179
	Adm. publique provinciale	2,0	2	2 267
	Adm. publique municipale	2,2	21	2 606
	Enseignement	2,6	5	879
	Serv. médicaux et sociaux	2,4	9	1 295
	Hébergement	3,1	26	5 720
	Restauration	1,4	4	1 066
Autres services	2,7	28	11 413	

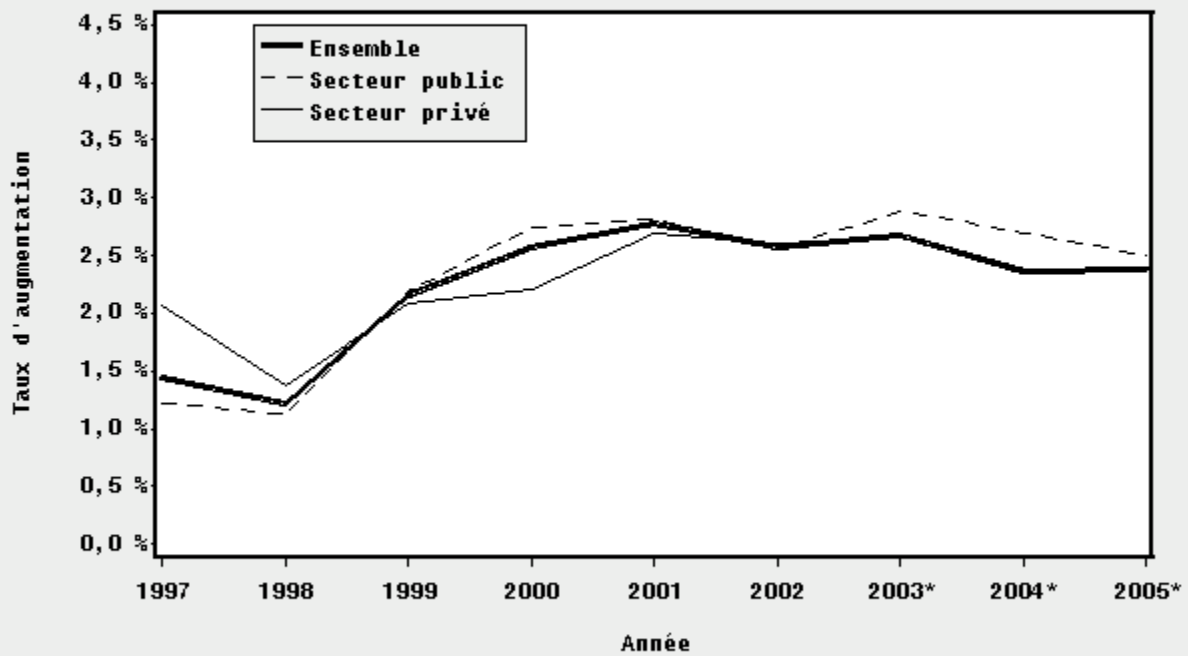
Données provisoires

Source: ministère du Travail du Québec

Graphique 2

**Taux d'augmentation annuelle du salaire horaire versé en fin d'année,
selon le secteur et l'année**

--Ensemble des conventions collectives en vigueur en décembre



* Données provisoires

Source : ministère du Travail du Québec